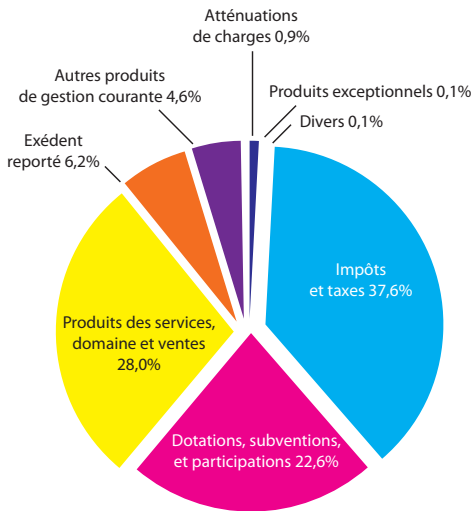




# ÉCONOMIE

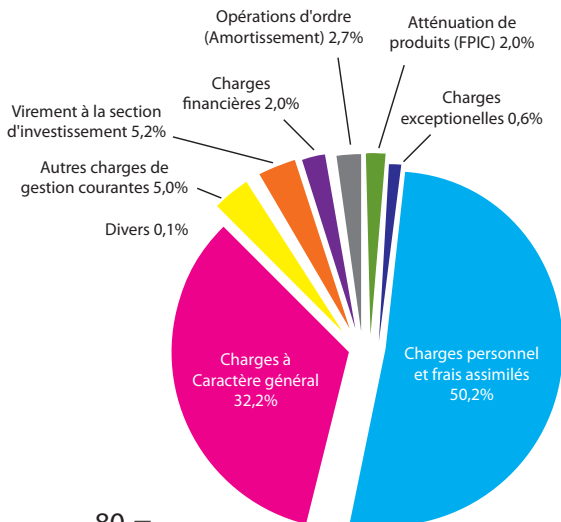
## BUDGET GÉNÉRAL 2017

Section de fonctionnement  
voté en Conseil Municipal le 05/04 /2017



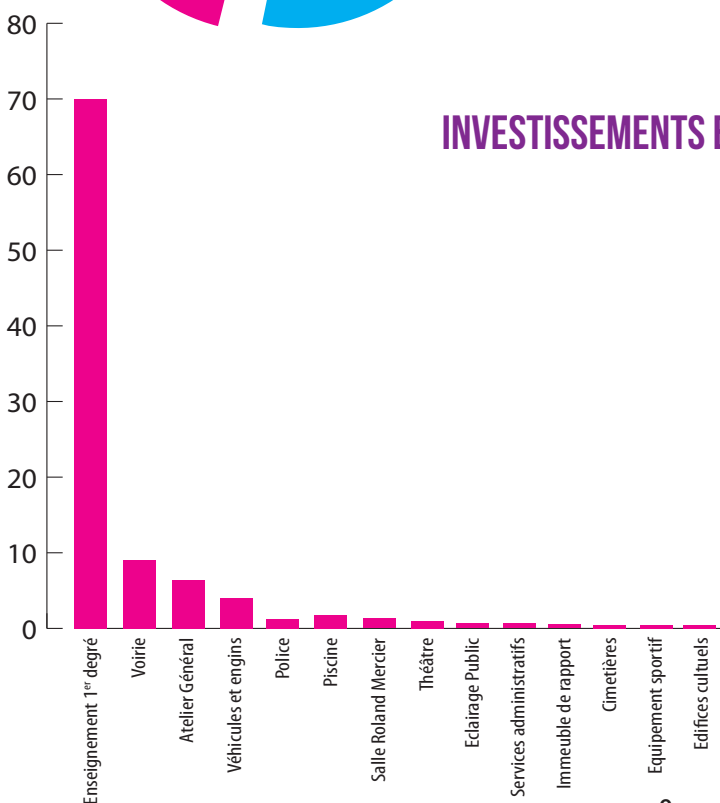
### RECETTES

Chapitre	Recettes prévues 2017	% du chapitre	Recettes réalisées 2016
Impôts et taxes	2 077 540	37,6%	2 042 931
Dotations, subventions, et participations	1 248 340	22,6%	1 318 426
Produits des services, domaine et ventes	1 547 890	28,0%	1 322 617
Exédent reporté	341 213	6,2%	208 656
Autres produits de gestion courante	256 940	4,6%	261 544
Atténuations de charges	48 800	0,9%	46 694
Produits exceptionnels	4 500	0,1%	14 784
Divers	3 790	0,1%	4 606
<b>Total</b>	<b>5 529 013</b>	<b>100,0%</b>	<b>5 220 258</b>



### DÉPENSES

Chapitre	Dépenses prévues 2017	% du chapitre	Dépenses réalisées 2016
Charges de personnel et frais assimilés	2 775 240	50,2%	2 654 319
Charges à caractère général	1 778 393	32,2%	1 568 336
Autres charges de gestion courantes	276 760	5,0%	268 961
Charges financières	110 500	2,0%	116 902
Opérations d'ordre (Amortissement)	149 100	2,7%	135 509
Atténuation de produits (FPIC)	109 000	2,0%	102 934
Virement à la section d'investissement	289 400	5,2%	0
Charges exceptionnelles	35 620	0,6%	32 080
Dépenses imprévues	5 000	0,1%	0
<b>Total</b>	<b>5 529 013</b>	<b>100,0%</b>	<b>4 879 041</b>



### INVESTISSEMENTS BRUTS 2016

Dépenses	Montants	% du chapitre
Enseignement 1 <sup>er</sup> degré	344 100	70,2%
Voirie	43 000	8,8%
Atelier Général	31 000	6,3%
Véhicules et engins	30 000	6,1%
Piscine	8 700	1,8%
Salle Roland Mercier	8 000	1,6%
Théâtre	5 700	1,2%
Eclairage Public	5 300	1,1%
Services administratifs	4 600	0,9%
Police	3 000	0,6%
Immeuble de rapport	2 400	0,5%
Cimetières	2 000	0,4%
Equipement sportif	1 700	0,3%
Edifices culturels	1 000	0,2%
<b>Total</b>	<b>490 500</b>	<b>100,0%</b>